

# Simrad ES70

## 单波束探鱼器

测深仪

高分辨率-高精度

与生物量的放大功能

底部硬度

创新显示增益功能

无缝自动范围

自动调整脉冲长度

无限数量的快速

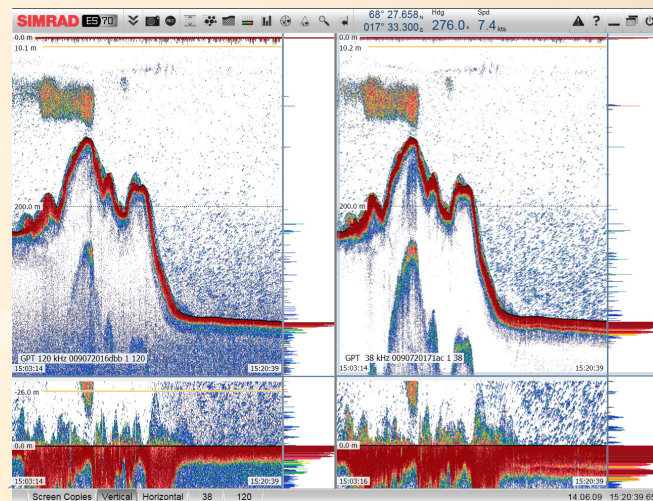
操作简便的个人设置

改进的底部检测功能

24小时“屏幕上的”历史

有多国语言的菜单系统

多达六个频率显示共存的宽屏显示器优化(16:9)



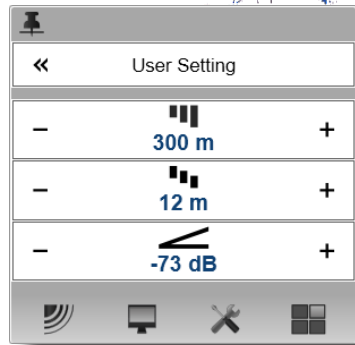
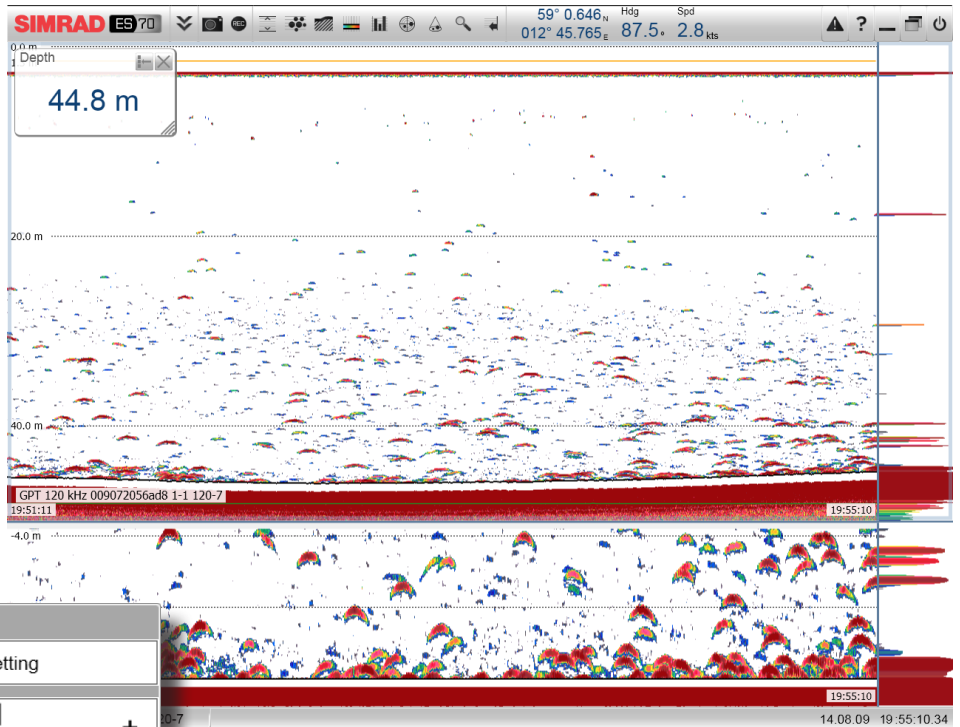
Simrad ES70是一个模块化系统，这意味着，你可以用一个简单的频率单光束系统启动之后，您可以扩大系统使用单和/或分束传感器多频测深仪。您可以选择一个先进的多种软件功能的软件，传感器和收发器。

## Simrad ES70是一个适合任何类型的渔业的单波束测深仪

Simrad ES70是新一代的回声测深仪,最新创新的计算机技术,已被用来满足我们苛刻的客户的日益增长的需求:“最佳性能,在任何深度,便于操作!”

## 菜单系统使用自己的语言

SimradES70的菜单系统使用自己的语言与文字的图标和按钮确保快速和容易操作。



## ES70单波束模型

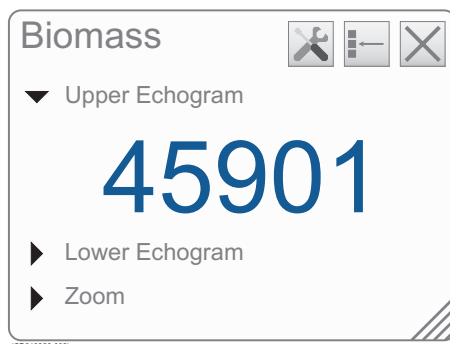
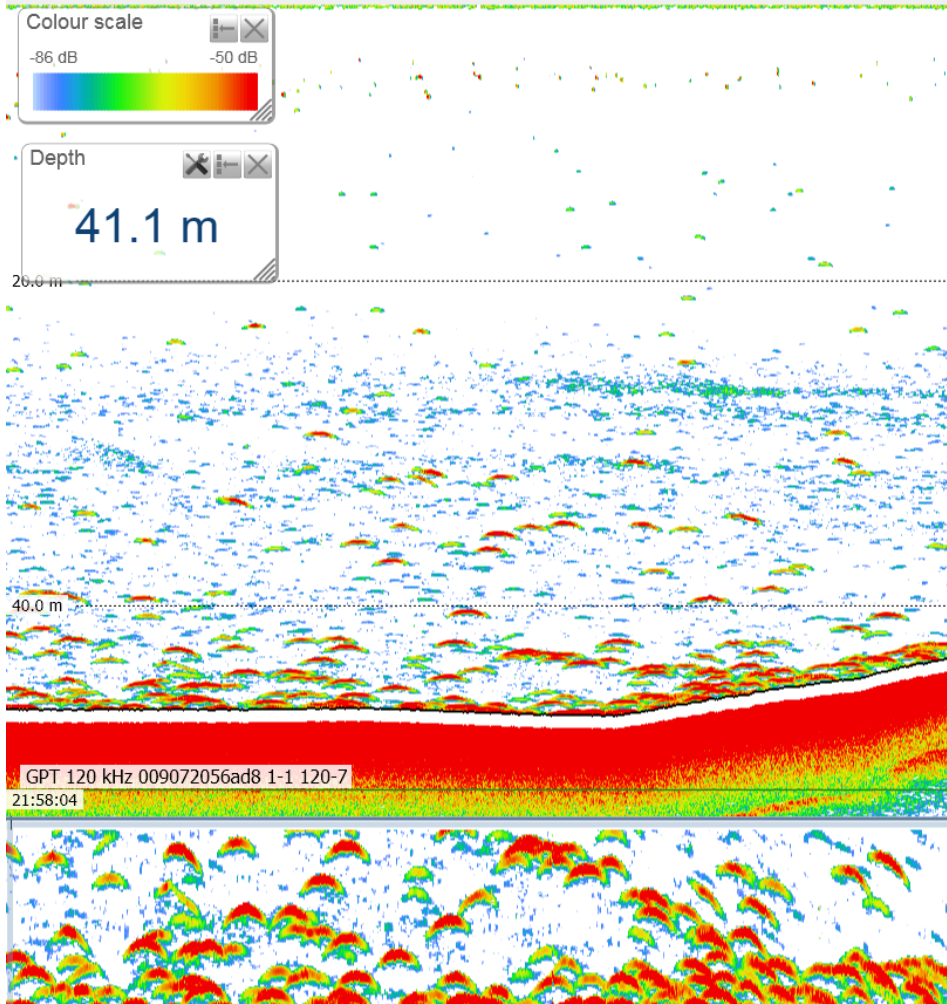
- 几种不同的频率：12, 18, 27, 38, 50, 70, 120和200KHZ(千赫)
- 单独的萤幕上信息窗格：
  - 缩放视图
  - 深度
  - 彩色门檻
  - 底硬度 (选项)
  - 鱼类 (选项)
- 优化脉冲长度范围
- 无限数量的个人设置
- 无缝自动量程
- 改变“增益”设置适用于整个屏幕
- 新的底部探测器完善的检测接近底部和在斜坡上的鱼。
- 多达六个屏幕上共存的频率
- 24小时“实时记录”
- 个别频率可以调整颜色阈值
- 64或16颜色简报
- 优化宽屏显示器
- 扩底，远洋扩张或拖网的显示面积
- 当地语言的菜单系统
- 具有单或双频率收发器
- 发射功率高达4KW(千瓦)
- 适用范围
- 深度标记
- 屏幕上的经纬度，航向，速度和温度的读数
- 至GPS接口，Simrad渔获物监测系统和声纳。
- 平率，距离或时间的速度调整
- 屏幕截图功能

### 可选功能

- 生物量的计算
- 底部硬度的计算
- 升沉补偿



Simrad ES70提供了一个明确的和不受干扰的超声回波图。如果想添加更多的信息，您可以打开专门的信息窗格。



## 信息窗格

Simrad 引入了一个新的方式来呈现可选信息 - 信息窗格。

只要点击顶栏上的图标，你想添加到超声回波图的信息，将呈现在一个专门的框架。你可随意放置框架或调整框架成任何形状，甚至将它设置成透明，以至你不会因此而从超声回波图丢失任何信息。

## 新的缩放功能

Simrad ES70新的变焦功能非常创新与高效能，也非常容易使用。你可使用轨迹球鼠标在超声回波图上选定探测区域。选定区域的信息将会显示在缩放窗格中。鱼类和生物量的计算也会显示出来。放大区域也可用来探测中上层区域的鱼群或接近底部的区域。

## 底部硬度

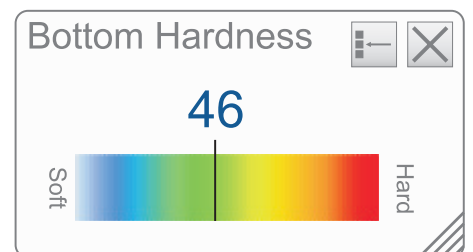
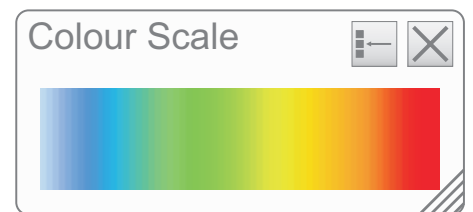
新的底部硬度窗格让你可探讨底部状况。ES70测算反射率，并根据1到100的比例来计算底部硬度。信息可以输出到导航绘图。

## 提供多种频率

不同的频率和传感器用于不同的渔业。鲭鱼，金枪鱼，沙丁鱼，鲱鱼和其他鱼群最好使用高频系统，通常是120或200 kHz，据深度而定。鳕鱼和其他底层鱼类使可用70或38 kHz的系统来探测。而18 kHz是适用于深水品种。你可以任意将两个频率组装在同一个收

发单元里。各频率将会个别操作。你可同时看到鱼的频率反应，来自两个不同的频率。

使用软件，计算机技术和显示器，单独的显示器屏幕在同一时间一共可以添加至六个频率。



## 高品质的传感器

Simrad Combi-D传感器操作于38/200和50/200kHz。它们是沿海捕鱼最常用的传感器。当连接这两个1kW的传感器到ES70测深仪，你可用38kHz检测低至500米深度的鱼，200kHz可检测低至220米深度的鱼。

## 无限的能力

Simrad ES70不是一般的回声测深仪。它超越任何竞争对手的能力。你可以连接多个传感器和频率来设置一个你梦想的探测系统。可向下看或向侧看，鱼量，浅水以及深水的单一探测，超声回波图记录，录音设备，不受限制的个人设置，数据输出到绘图仪等



## 悠久的历史，长期的经验

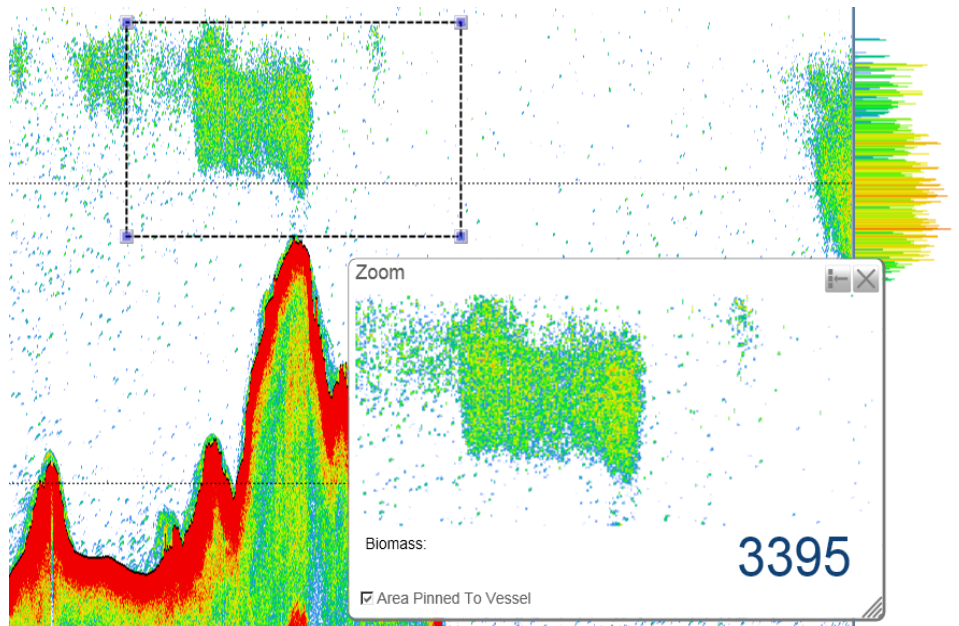
Simrad拥有超过60年制造回声测深仪的经验。在1951年，Simrad已制造出第一台测深仪。这给渔民带来优势，他们能够看到深度，底部的轮廓，甚至鱼！从那时起，Simrad一直是世界领先的测深仪制造商。遍布世界的渔民信任SIMRAD可提供最好的质量，创新的功能和更好更先进的设计。这也塑造了Simrad对测深仪技术的路径。



## 最强大的变焦功能！

选定和规模超声回波图的任何区，并探讨在缩放窗格的回声。

让选定区域与船只保持固定，或让它跟随超声回波图。观察存在于放大区域的总生物量。



384454 / Rev.A / June 2013

## Simrad

Kongsberg Maritime Malaysia SDN.BHD.  
Unit 27-5 Signature Offices  
The Boulevard, Mid Valley City  
Lingkaran Syed Putra  
59200 Kuala Lumpur, Malaysia

Telephone (main): +65 6411 7488  
Telephone (local): +60 3 2201 3358  
Telefax: +60 3 2201 3359  
[www.simrad.my](http://www.simrad.my)  
[simrad.asia@simrad.com](mailto:simrad.asia@simrad.com)

# SIMRAD